

vLoc3-Pro Détecteur de réseaux

- Alerte distorsion par code couleur
- Détection en mode vectoriel déporté 3D
- Mode plan 2D
- Mode sonde intuitif et guidé
- Bluetooth optionnel
- Commande du générateur à distance (option)

Le **vLoc3-Pro** révolutionne le monde de la localisation des réseaux enterrés en mettant à disposition de l'utilisateur tous les éléments d'information nécessaires à une détection de précision. Deux jeux de trois bobines hautes et basses orientées en 3D analysent la qualité du signal et indiquent facilement l'orientation des réseaux sur l'écran couleur à haute lisibilité. Au mode classique de localisation s'ajoutent plusieurs nouveaux écrans : le mode Vectoriel déporté permettant de détecter sans être à l'aplomb du réseau ; le mode Graphique transversal qui dessine à l'écran les pics maxi et mini simultanément, indiquant une potentielle distorsion ; le mode Plan 2D qui dessine le câble sous vos pieds et permet une localisation multidirectionnelle ; le nouveau mode sonde révolutionnaire, qui vous guide par des flèches jusqu'à l'émetteur autonome représenté schématiquement à l'écran.

Le détecteur est entièrement configurable par l'utilisateur : 8 modes passifs, un mode recherche de défauts, un mode SD (Signal Direction), et une gamme complète de fréquences de 16Hz à 200kHz. Des alertes sonores et vibratoires sont activables pour indiquer des câbles en sous profondeur, un signal saturé, des lignes hautes tensions aériennes, ou encore un balancier excessif. Des accessoires optionnels sont disponibles, tels que le module Bluetooth pour se connecter à un GPS de précision RTK, ou encore un pied-antenne amovible pour la détection de marqueurs enterrés.

Bluetooth optionnel

Haut-parleur étanche

Batterie Li-ion ou 6 x Alcalines AA

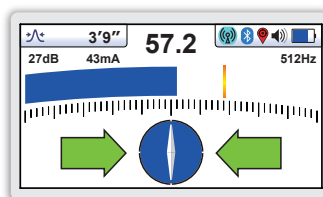
Port USB

Prise chargeur et accessoires

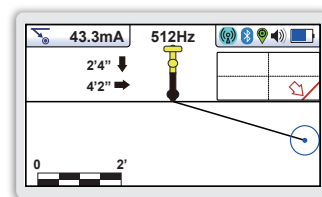
Liaison radio au générateur (optionnel)

Deux jeux de 3 antennes

Pied amovible pour marqueurs EMS
(en option / non représenté)

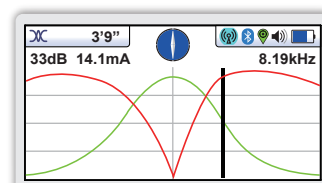


Écran classique

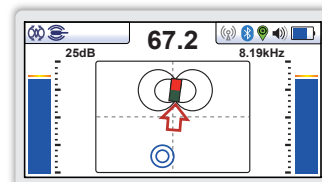


Vecteur déporté
(Position & profondeur)

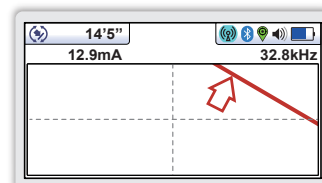
Écran couleur LCD 4.3"/10cm



Graphique Transversal



Sonde



Plan 2D

vLoc3-Pro Fiche technique	
Construction	Boîtier thermoplastique (ABS) haute-densité moulé par injection
Poids & Dimensions	2.1kg / 321mm x 124mm x 676mm
Ecran	480 x 272 Pixel, Couleur 16-bit, Haute Lisibilité LCD, 4.3"
Modes d'alimentation	Batterie Lithium-ion avec chargeur 100-240V AC Bac piles pour six LR6 AA Piles Alcaline
Autonomies	Lithium-ion – 27 heures d'autonomie à 20°C Piles Alcaline – 12 heures à 20°C
Fréquences	Fréquences configurables de 16Hz à 200 kHz 50Hz et 60Hz Radio - 22.7kHz, bande passante 10kHz Signal Direction – donne le sens du courant injecté (basses fréquences)
5 Modes disponibles	Classique (Bar graph), Graphique Transversal, Plan 2D (multidirectionnel), Vecteur Déporté (position & profondeur), Sonde
Données et Transfert	50 Millions d'enregistrements disponibles – Incluant profondeur, courant, fréquence, mode de localisation, réglage du gain, force du signal, coordonnées GPS, date et heure. Données téléchargeables via l'application MyLocator3, sous format xlx, txt, fhp et kml
Environnement	IP65 et NEMA 4

Accessoires populaires

Récepteur	 Arceau RDD	 Chargeur voiture	 Sondes	 Antenne amovible		
Émetteur	 Tx Link (usine)	 Batterie Li-ion rechargeable	 Câble DC 12V	 Pincettes	 Connecteur de prises LPC	 Connecteur de câbles LCC

Émetteurs compatibles

 Loc3-10Tx 10-Watt	 Loc-5STx 5-Watt	 Loc-5DTx 5-Watt Double sortie	 Loc-1Tx 1-Watt	 VM-550FF / VM-560FF 1-Watt
--	--	--	--	---

Distributeur local Vivax-Metrotech :



ASTELLOG

Votre partenaire en solutions de géodétection et imagerie des sols et structures

VENTE • FORMATION • LOCATION • SAV

15 le haut bellevue • Bréal sous montfort • www.astellog.fr

contact@astellog.fr • • • +33 (0)6.03.92.57.94

www.astellog.fr

Vivax-Metrotech SAS

1 Allée Moulin Berger – Technoparc – F-69130 ECULLY

Tél : +33 (0)4 72 53 03 03

Fax : +33 (0)4 72 53 03 13

www.vivax-metrotech.com



V1.0